



Marie et Luc ont modernisé les fermettes pour en faire un lieu accueillant.

Découverte

La laiterie rénovée en agréable gîte

À Soumagne, en région liégeoise, Marie et Luc ont transformé trois petites fermes, installées à côté de leur maison, en deux gîtes accueillants. Le permis a été demandé et accepté pour réaliser le troisième prochainement.

Les petites fermes dataient de 1919. «Elles ont été rachetées par le grand-père de mon épouse Marie pour en faire une ferme moderne», explique Luc, le propriétaire. «Ensuite, lors du décès du papa de mon épouse, la question s'est posée de savoir ce que nous allions en faire. On ne voulait pas vendre. On y a réfléchi deux ans avant de décider d'en faire des gîtes et de les louer par l'intermédiaire d'Ardennes-Etape», poursuit Luc. Ils ont donc transformé deux parties en deux gîtes. Un permis a été demandé pour en faire un troisième avec trois chambres, il a été accepté. Les travaux devraient démarrer en septembre.

«Il a fallu deux ans de travaux. Dans le premier gîte, on peut recevoir

4 à 5 personnes tandis que dans l'autre, on met 8 à 10 personnes. Dans les deux cas, on a voulu garder le cachet du bâtiment, son âme, et lui donner un certain confort mais sans tomber dans tout ce qu'on appelle «wellness», poursuit Luc. Chaque gîte a son style et son jardin privatif. Le premier bâtiment, l'ancienne laiterie, avec le fenil à l'étage et la chambre des domestiques, est plus moderne. «Dans le second bâtiment, on a, par exemple, gardé la façade mais on a remplacé les poutrelles métalliques par des pierres de taille pour éviter la corrosion. La façade avait été cimentée vers 1920. Nous avons repeint dessus», ajoute Luc. Toujours dans le second bâtiment, l'ancienne cuisine est devenue salon. «On a gardé le carrelage qui est au mur et celui qui est au plafond, comme on faisait dans le temps. On a également conservé d'anciens meubles d'époque comme cette horloge dans le couloir qui date de l'époque de mes grands-parents», note Marie.

CONTRE LES VOLEURS

On pourrait s'étonner des barreaux aux fenêtres. «Il y avait, auparavant, un ancien bâtiment qui a été abattu depuis mais dont le toit donnait accès aux fenêtres et donc des barreaux ont été placés pour empêcher les voleurs

de pénétrer». Le plus? Dans toutes les pièces, ce qui est nouveau a été peint en rouge. «C'est un peu le fil rouge, le fil conducteur de cette rénovation», note Marie qui se souvient. «Il y a aujourd'hui une chambre dans l'ancien grenier à grains mais je me souviens que, quand j'étais petite, je montais les sacs de grains».

On trouve aussi quelques originalités comme ce plafond en pointe dans une salle de bain. La pointe épouse en effet la forme d'une pointe extérieure sur le toit du bâtiment. «Dans la laiterie, il a vraiment fallu tout faire! On a juste gardé les anciens murs. On a, par exemple, mis une passerelle transparente entre les deux chambres à l'étage pour apporter un peu de lumière». A l'extérieur, une petite terrasse avec du mobilier accueille les fumeurs.

D'ici quelques temps, de nouveaux travaux vont donc démarrer pour augmenter la capacité de ces gîtes. ■

LAURENCE BRIQUET

A noter :
vous pouvez trouver le gîte sur :
www.ardennes-etape.be
(référence : 104985-03)



Il a fallu créer des puits de lumière dans les vieux bâtiments.

A l'extérieur, on peut voir la laiterie à gauche et la maison familiale, à droite.

A deux pas de tout!

Si on imagine aisément des gîtes perdus dans la nature en Ardennes, on peut s'étonner d'en trouver un dans la petite commune de Soumagne, à deux pas de l'autoroute et d'une grand-route. «L'endroit est très calme, on est en pleine campagne», explique Luc. «Le public qui vient loger chez nous vient pour profiter de différentes choses aux alentours: on a déjà eu des gens qui venaient loger chez nous pour aller sur la Foire d'octobre, à Liège. Nous sommes aussi près de Maastricht et Aix-la-Chapelle, mais aussi de Blegny-Mine, du château de Wégimont, de Herve et de l'aquarium de Liège, un des plus beaux d'Europe, paraît-il. Pour les amateurs de vélo, on est proche de la ligne 38 du Ravel et on est à 30 minutes de Spa-Francorchamps. On attire des touristes flamands mais aussi des Hollandais. Il arrive également que des Français viennent voir leurs enfants qui étudient dans la région. Il nous arrive parfois d'accueillir des travailleurs étrangers, cadres ou ouvriers, qui viennent pour le boulot». ■



Le confort n'a pas été oublié.



DR. NICOLAS LAMBERG

LE PRÉ VERT

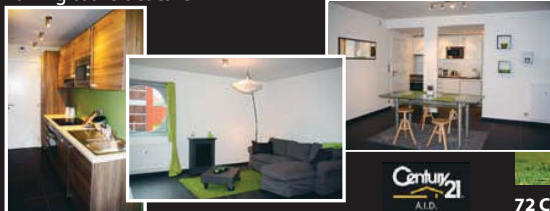
- Cadre verdoyant (parc privé de 50 ares)
- Superficie 90m²
- 2 Chambres
- Salon / Salle à manger / Cuisine full équipée
- Parking couvert et cave

Portes ouvertes
Samedi 13/06 et
Dimanche 14/06
De 9h à 17h

19 APPARTEMENTS NEUFS A VENDRE

Plus que 8

A 200 M du nouvel Hôpital Marie Curie



Century 21
A.I.D.

72 Chaussée de Bruxelles à 6042 Lodelinsart - infos au 0478/423.683 - Appartements le Pré Vert